

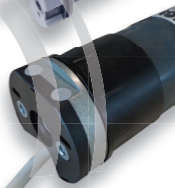


asa
Italians since 1980

Radio technology

ETR3 Ø35-Ø45-Ø59

**Funkgesteuerte Rohrmotoren
mit 3 Endlagen passend für:
Rollläden und Markisen**



asa

Italians since 1980

PROGRAMMIERUNG

SENDER UND MOTOR MITEINANDER BEKANNT MACHEN

- 1** Drücken Sie die AUF und AB Taste gleichzeitig bis Sie ein Feedback des Motors sehen



EINSTELLUNG DER RICHTIGEN DREHRICHTUNG

- 2** Überprüfen der Drehrichtung



- 2a** Wenn die Drehrichtung korrekt ist, drücken Sie die AUF und AB Tasten gleichzeitig bis Sie ein Feedback des Motors sehen



Wenn die Drehrichtung falsch ist, drücken Sie die STOPP Taste bis Sie ein Feedback des Motors sehen



- 2b** Überprüfen Sie die Drehrichtung erneut



Zum Bestätigen drücken Sie die AUF und AB Tasten gleichzeitig bis Sie ein Feedback des Motors sehen



ACHTUNG: Wenn die Drehrichtung nicht bestätigt wird, sind die nachfolgenden Schritte nicht möglich

EINSTELLUNG DER ENDLAGEN

HINWEIS: Bitte halten Sie diese Reihenfolge ein:
Start mit der **UNTEREN** Endlage

3 Fahren Sie die **UNTERE** Endlage an



4 Bestätigen Sie die **UNTERE** Endlage durch Drücken der **STOPP** Taste bis Sie ein Feedback des Motors sehen



5 Fahren Sie die **OBERE** Endlage an



6 Bestätigen Sie die **OBERE** Endlage durch Drücken der **STOPP** Taste bis Sie ein doppeltes Feedback des Motors sehen



Ende der Programmierung

RESET

Unterbrechen Sie kurz die Stromversorgung des zu löschenden Motors



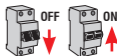
MOTOR FEEDBACK
DER MOTOR IST
NICHT PROGRAMMIERT

KEIN MOTOR FEEDBACK
DER MOTOR IST
PROGRAMMIERT

Starten Sie die Programmierung



Löschen der Programmierung:



- Unterbrechen Sie die Stromversorgung für 5 Sek.
- Wieder einschalten



Drücken Sie alle 3 Tasten (AUF-STOPP-AB) gleichzeitig bis Sie ein Feedback des Motors sehen



Drücken Sie die Programmtaste für 7 Sek. bis Sie ein doppeltes Feedback des Motors sehen

ZWISCHENPOSITION

- 1** **SPEICHERN:** Fahren Sie an den gewünschten Punkt und bestätigen Sie ihn durch gleichzeitiges Drücken der Tasten **AUF** und **STOPP** für ca. 5 Sek. bis Sie ein Feedback des Motors sehen



- 2** **ÄNDERN:** Fahren Sie an den neuen Punkt und bestätigen Sie ihn durch gleichzeitiges Drücken der Tasten **AUF** und **STOPP** für ca. 5 Sek. bis Sie ein Feedback des Motors sehen



- 3** **LÖSCHEN:** Fahren Sie an den gespeicherten Punkt und bestätigen Sie ihn durch gleichzeitiges Drücken der Tasten **AUF** und **STOPP** für ca. 5 Sek. bis Sie ein Feedback des Motors sehen



ÄNDERN DER OBEREN UND UNTEREN ENDLAGE

- 1** Fahren Sie die zu ändernde Endlage (**OBEREN** oder **UNTEREN**) an



- 2** Drücken Sie die **AUF** und **AB** Tasten gleichzeitig bis Sie ein Feedback des Motors sehen



- 3** Fahren Sie zur neuen Endlage



- 4** Bestätigen Sie die neue Endlage durch drücken der **STOPP** Taste bis Sie ein Feedback des Motors sehen





EINEN NEUEN SENDER HINZUFÜGEN

Der bereits eingelernte Sender

A 3 Sek. drücken -
Feedback



Der zu programmierende Sender

B 0,5 Sek. drücken -
Feedback



LÖSCHEN EINES SENDERS

Der bereits eingelernte Sender
(soll bleiben)

A 3 Sek. drücken -
Feedback



Der bereits eingelernte Sender
(soll gelöscht werden)

B 0,5 Sek. drücken -
Feedback

